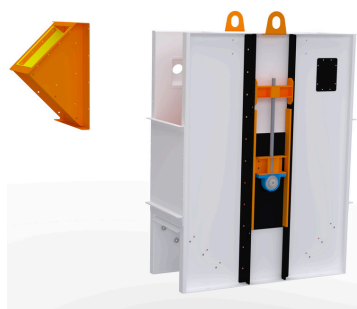
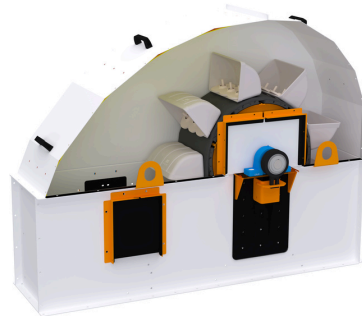
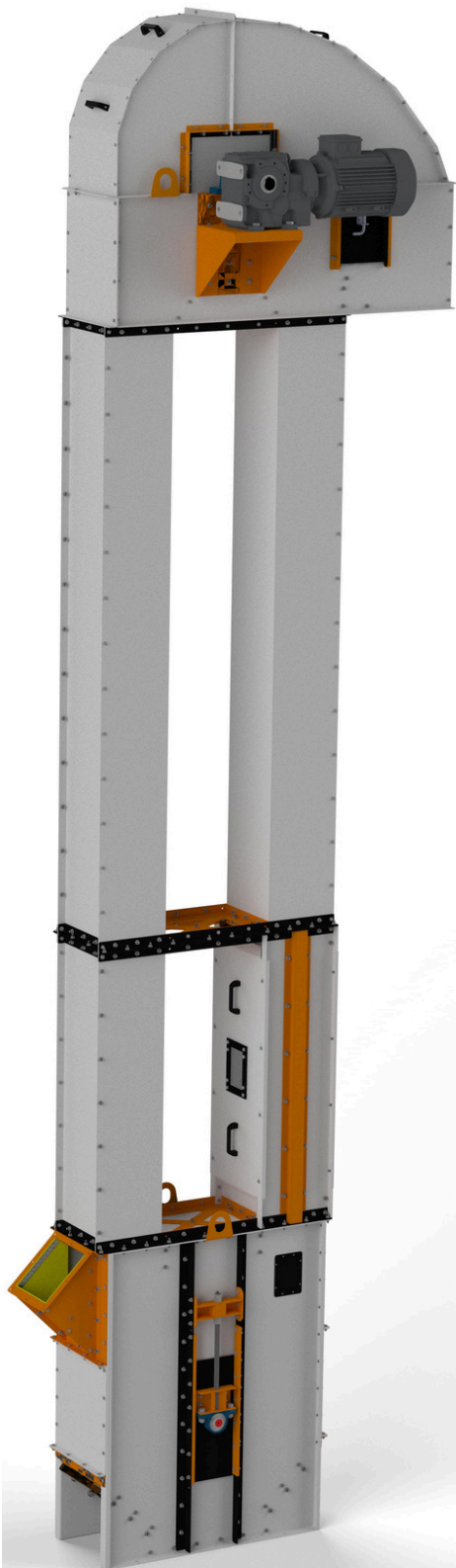


## ECOTRU™



- Надійний захист від зворотного руху забезпечується зворотним клапаном;
- Конструкція виконана з пофарбованої або оцинкованої сталі;
- Підкладка робочої частини подовжує термін служби.
- Матеріал: нержавіюча сталь 316L;
- Силікон FDA, призначений для контакту з харчовими продуктами;
- Високотемпературне графітове ущільнення (-200°C до +500°C);
- Інтегрований фланець з нержавіючої сталі 316L.
- Надійна фіксація стрічки для стрічкового елеватора;
- Збільшена контактна площа зі стрічкою;
- Запобігає розгойдуванню стрічки, що мінімізує ризик її відхилення;
- Постійне положення ковша по всій довжині стрічки;
- Висока зносостійкість і довговічність.
- Полімерний матеріал: HDPE;
- Ківш розроблений для обробки важких сипучих продуктів;
- Підходить для обробки як низькошвидкісних, так і дуже високошвидкісних потоків продукту;
- Робочий температурний діапазон: від -40°C до +70°C;
- Максимальна температура: +80°C.
- Система натягу основного ремня;
- Підкладка завантажувальних лійок;
- Люк для очищення черевика.

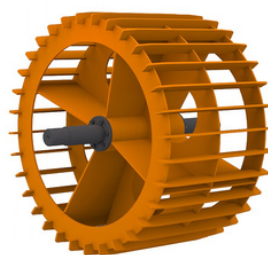
- Гарантована продуктивність - 100, 150, 200, 250, 300, 350, 450, 500, 1000, 1500 т/год;
- Вибухозахищена конструкція корпусу;
- Оптимальна кінематика забезпечує на 10% менше споживання електроенергії порівняно з аналогами;
- Конструкція приймальних та розвантажувальних пристроїв дозволяє мінімізувати коефіцієнт пошкодження в 7-8 разів;
- Зносостійка конструкція.



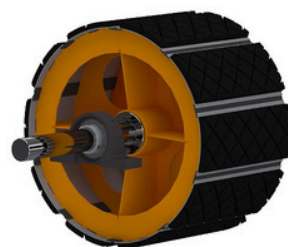
- Зона технічного обслуговування підвищує ефективність роботи під час технічного обслуговування, особливо при обслуговуванні приводу та підшипників головки елеватора.



- Секція ремонту забезпечує легкий доступ до рами та ковшів;
- Спроектвана зі знімними кришками з обох боків ніжки елеватора;
- Оглядові вікна на кришках виготовлені з органічного скла.



- Конструктивні особливості дозволяють мінімізувати навантаження на систему підйому;
- Монтаж спрощений завдяки швидкозатискним втулкам Sati KLAB;
- Спеціалізовані пази в лінійних пластинах допомагають видаляти залишки матеріалу та вологу;
- Завдяки конструкції зменшуються тертя та шум, що позитивно впливає на тривалість служби конструкції.
- Шківи виготовлені відповідно до специфікацій замовника;
- Знімні підкладки товщиною 12 мм забезпечують довговічність;
- Швидкозатискні втулки спрощують налаштування;
- Спеціалізовані прорізи очищають частинки та вологу;
- Конструкція шківа мінімізує навантаження на систему елеватора;
- Якість забезпечується за допомогою лазерних верстатів CNC і зварювання Fronius.



Ковшовий стрічковий елеватор ефективно транспортує сипкі вантажі вертикально з безпечним обробленням, мінімальним пошкодженням, низьким споживанням енергії та центрифуговим розвантаженням на головці, що робить його ідеальним для зернових культур та інших матеріалів.

## Комплект елеваторів 20-100 т/год

Категорія обладнання	Легкий	Стандартний	Професійний
Привід	NRW (Німеччина)	Motovario (Італія) NORD	NORD
Підшипники	CX (Польща)/ SNR (Франція)	SNR (Франція)	SKF (Швеція)
Стрічка STIF	ARTEGO (Румунія)/ COBRA	ARTEGO (Румунія)/ COBRA	STIF
Швидкість стрічки, не більше	3,25 m/s	2,9 m/s	2,9 m/s
Матеріал ковша	HDPE	Метал/HDPE	Метал
Покриття корпусу	Пофарбовані/оцинковані	Пофарбовані/оцинковані	Пофарбовані/оцинковані

## Комплект елеваторів 150-400 т/год

Категорія обладнання	Легкий	Стандартний	Професійний
Привід	NRW (Німеччина)	Motovario (Італія) NORD	NORD
Підшипники	CX (Польща)/ SNR (Франція)	SNR (Франція)	SKF (Швеція)
Стрічка STIF	ARTEGO (Румунія)/ COBRA	ARTEGO (Румунія)/ COBRA	STIF
Швидкість стрічки, не більше	3,25 m/s	2,9 m/s	2,9 m/s
Матеріал ковша	HDPE	Метал/HDPE	Метал
Покриття корпусу	Пофарбовані/оцинковані	Пофарбовані/оцинковані	Пофарбовані/оцинковані

Ковшовий стрічковий елеватор ефективно транспортує сипкі вантажі вертикально з безпечним обробленням, мінімальним пошкодженням, низьким споживанням енергії та центрифуговим розвантаженням на головці, що робить його ідеальним для зернових культур та інших матеріалів.

Комплект елеваторів 500 т/год

Категорія обладнання	Легкий	Стандартний	Професійний
Привід	NRW (Німеччина)	Motovario (Італія) NORD	NORD
Підшипники	CX (Польща)/ SNR (Франція)	SNR (Франція)	SKF (Швеція)
Стрічка STIF	ARTEGO (Румунія)/ COBRA	ARTEGO (Румунія)/ COBRA	STIF
Швидкість стрічки, не більше	3,25 m/s	3,25 m/s	3,25 m/s
Матеріал ковша	HDPE	Метал/HDPE	Метал
Покриття корпусу	Пофарбовані/оцинковані	Пофарбовані/оцинковані	Пофарбовані/оцинковані

Ковшовий стрічковий елеватор ефективно транспортує сипкі вантажі вертикально, забезпечуючи безпечне оброблення, мінімальні пошкодження, низьке споживання енергії та центрифугове розвантаження на головці, що робить його ідеальним для зернових культур та інших матеріалів.

ECOTRU	20	50	100	175	250
Продуктивність, т/год	10...25	40...70	100...120	150...220	230...280
Швидкість ременя	2,9 m/s	2,9 m/s	2,9 m/s	2,9 m/s	2,9 m/s
Ширина ременя, мм	120	200	300	400	450
Ківш	JET10-090 HDPE	JET18-140 HDPE	JET28-170 HDPE	JET37-215 HDPE	JET44-215 HDPE
Товщина стінки, мм: заголовки черевики труби	2 2 2	2 3 2	2 3 2	2 3 3	2 3 3
D, мм	315	400	550	700	850
F, мм	1000	1450	1770	2160	2400
F1/ F2, мм	980/ 910	1400/ 1310	1750/ 1610	2100/ 1950	2300/ 2190
G, мм	1250	1250	1250	1250	1250
J, мм	2480	2480	2480	2480	2480
K, мм	911.5	1208	1523	1938	2123
K1, мм	580	750	940	1190	1300
K2, мм	526.5	673	883	1058	1208
L, мм	953	1246	1416	1966	2266
NxN1, мм	159x180	248x309	283x433	368x570	368x640
Q1xQ2, мм	180x250	309x300	433x450	570x450	640x600
T, мм	200	250	350	350	450

Ковшовий стрічковий елеватор ефективно транспортує сипкі вантажі вертикально, забезпечуючи безпечне оброблення, мінімальні пошкодження, низьке споживання енергії та центрифугове розвантаження на головці, що робить його ідеальним для зернових культур та інших матеріалів.

