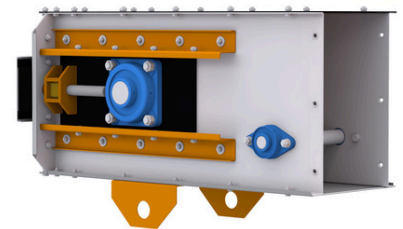
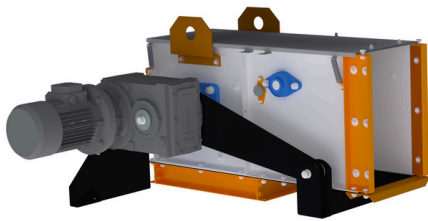


# ECOFLOW™

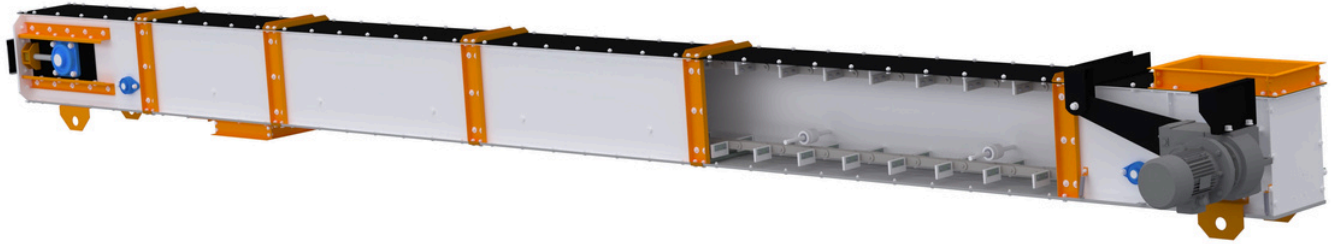


- Високоміцні сталеві вали;
- Натягування за допомогою гвинтів;
- Можливість встановлення обгорткового та опорного датчика.

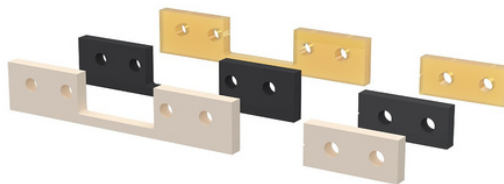
- Поверхнєве зміцнення западин зубців шестерень, що позитивно впливає на термін служби;
- Збірні зірочки можуть бути встановлені з прямими канавками для прямої посадки або на швидкозатискну втулку;
- Високоточні сталеві вали;
- Датчик обриву ланцюга.

- Оцинкований корпус;
- Ремонтопридатність;
- Можливість встановлення облицювальних пластин з сталі Hardox або поліетилену PE1000.

- Вибухозахищене виконання входних та вихідних пристроїв;
- Високий ресурс обертових частин (понад 30 тисяч годин роботи);
- Зносостійка конструкція;
- Можливість транспортування в одному напрямку;
- Використання формувачів потоку в живильниках;
- Універсальні варіанти облицювання для живильників та розвантажувальних коробок: HDPE, поліуретан, HARDOX 450;
- Посилена підтримка з підвищеною кількістю роликів опор у точках завантаження;
- Облицювання дна з надвисокомолекулярного поліетилену (RE-1000 UHMW-PE);
- Двосторонні датчики безпеки: моніторинг зсуву стрічки, швидкості стрічки та аварійні тросові вимикачі, а також зворотний тиск;
- Різноманітні варіанти приводу: циліндрично-конічний, циліндричний, гвинтовий, співвісний, ремінний;
- Оснащений проміжними точками розвантаження для підвищення ефективності;
- Конвеєрна стрічка має антистатичні, маслостійкі та морозостійкі властивості;
- Додаткові датчики безпеки для моніторингу відкриття оглядових люків та зняття захисних бар'єрів;
- Доступна версія, що відповідає стандартам АТЕХ22 та АТЕХ21 для небезпечних середовищ.



- Гарантована продуктивність - 100, 150, 200, 250, 300, 350, 450, 500, 1000, 1500 т/год;
- Переміщення продукту без втрат;
- 100% збереження якості продукту;
- Двосторонні датчики безпеки: зсув стрічки, швидкість стрічки, аварійний тросовий вимикач;
- Скребкове очищення для обслуговування стрічки на приводній станції;
- Реверсивна функціональність для універсальних операцій;
- Автоматичний (або ручний) розвантажувальний візок для ефективного завантаження у підлогу складських приміщень;
- Конвеєрна стрічка з антистатичними, маслостійкими та морозостійкими властивостями;
- Додаткові датчики безпеки: моніторинг відкриття оглядових люків, зняття захисних огорожень та зворотний тиск;
- Безшовна інтеграція з аспіраційними системами;
- Доступна версія, що відповідає стандартам АТЕХ22 та АТЕХ21 для небезпечних середовищ;
- Додаткові поворотні самовстановлювальні роликові опори для підвищеної стабільності.



### Шестерні:

- Виготовлені за допомогою ЧПУ;
- Можливе виготовлення цільних шестерень з отвором і готовим отвором для посадки;
- Конусна втулка типу "буш";
- Розбірна конструкція.

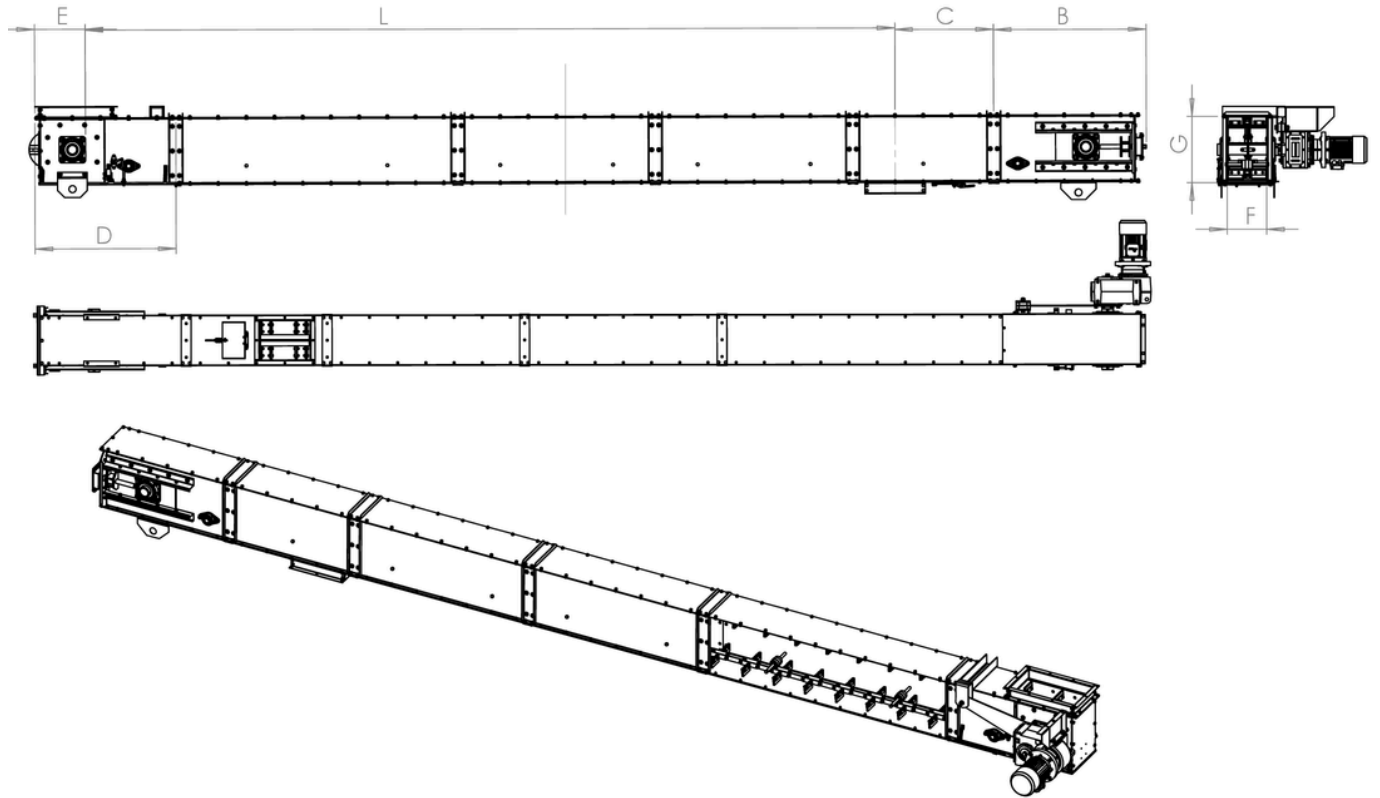
### Скребкові лопати:

- Можливість виготовлення з пластмас (PE1000, PA, PU);
- Виготовлені з високою точністю на верстатах з ЧПУ.

### Ланцюг:

- Проста та надійна конструкція;
- Бренд John King;
- Термічно оброблені компоненти;
- Індукційне загартування штифта.

Скребоквий або ланцюговий конвеєр забезпечує безперервну транспортну систему для сипучих вантажів, гарантуючи плавне переміщення через захищений жолоб. Скребки, встановлені на тяговому ланцюзі, ефективно пересуваються через шари сипучого вантажу, забезпечуючи транспортування в горизонтальному, похилому (до 45°) та комбінованому горизонтально-похилому положенні.



Постачання/забезпечення обладнання

Категорія обладнання	Lite	Стандарт	Професіонал
Привід	NRW	NORD	SEW Eurodrive
Підшипники	CX	SNR	SKF
Ланцюг	USA	USA	USA
Покриття корпусу	Пофарбований / Оцинкований	Пофарбований / Оцинкований	Пофарбований / Оцинкований

Скребковий або ланцюговий конвеєр забезпечує безперервну транспортну систему для сипучих вантажів, гарантуючи плавне переміщення через захищений жолоб. Скребки, встановлені на тяговому ланцюзі, ефективно пересуваються через шари сипучого вантажу, забезпечуючи транспортування в горизонтальному, похилому (до 45°) та комбінованому горизонтально-похилому положенні.

Технічні дані

Модель	ECOFLOW -20	ECOFLOW -50	ECOFLOW -100I	ECOFLOW -100	ECOFLOW -175	ECOFLOW -200	ECOFLOW -250I	ECOFLOW -250	ECOFLOW -300	ECOFLOW -350	ECOFLOW -500
Продуктивність , т/год	5-20	40-60	70-100	100-140	150-175	175-200	250	250	300	350-400	450-600
Швидкість ланцюга, м/с	0.3-0.65	0.4-0.65	0.5-0.7	0.5-0.75	0.65-0.75	0.65-0.7	0.75	0.65	0.75	0.65-0.75	0.8-0.95
Тип ланцюга	TRD-38- 4000	M56	M80- M112	M80- M112	M112- M160	M112- M160	M112- M224	M112- M315	M160- M315	M224- M315	M224- Кований ланцюг 550 кН
Товщина, мм дно/бокова частина/ кришка	3/2/1.5	3/2/1.5	3/3/2	3/3/2	3/3/2	4/3/2	4/3/2	6/3/2	6/3/2	6/3/2	6/4/2
B, mm	870	1090	1090	1090	1090	1090	1400	1400	1400	1430	1790
C, mm	300	300	300	300	300	300	400	400	400	400	560
D, mm	780	950	1020	1020	1020	1020	1150	1150	1150	1700	2100
E, mm	270	300	380	380	380	380	430	430	430	640	1260
F, mm	125	190	280	280	330	400	440	440	540	630	600
G, mm	270	380	410	470	470	470	500	600	505	600	655