

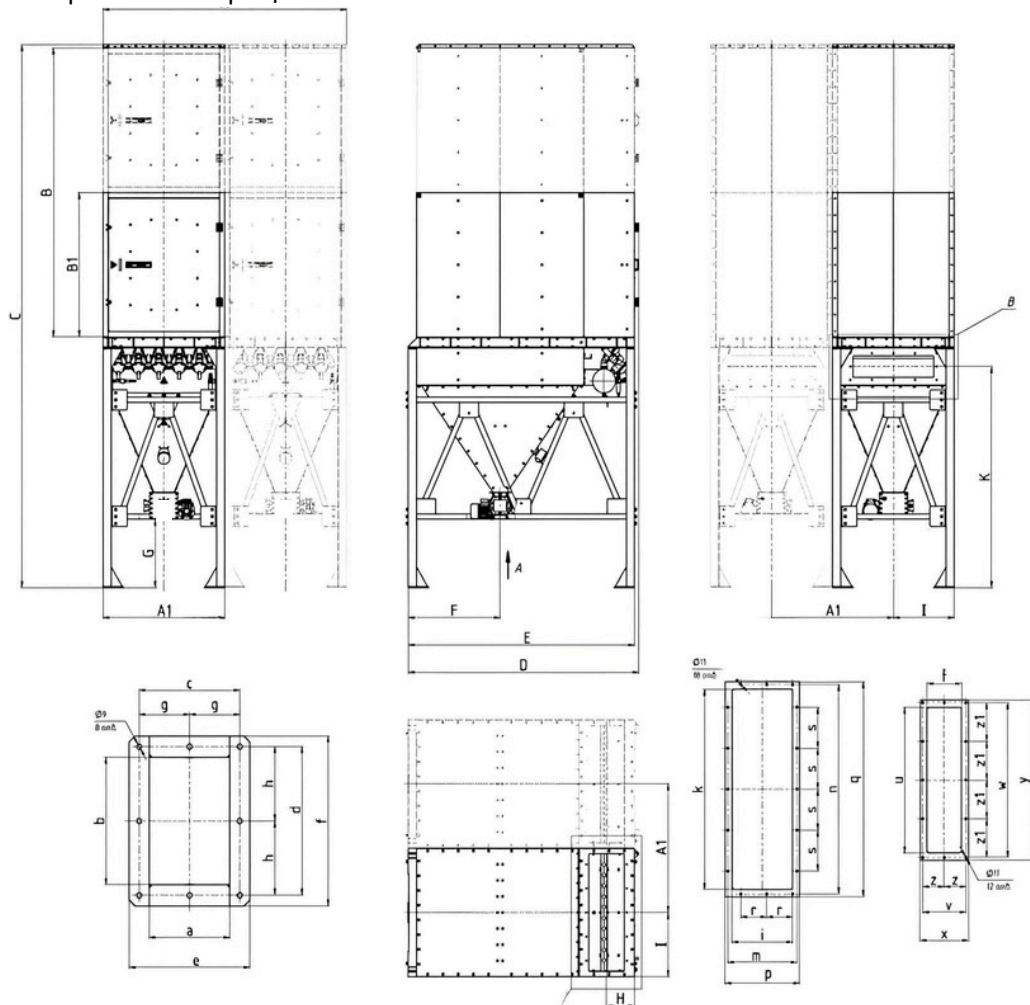
## Cas-f™



- Використання рукавів із високоефективних фільтрувальних матеріалів, створених на основі нанотехнологій.
- Підвищена ефективність регенерації завдяки оптимальним геометричним параметрам сопел та фільтрувальних елементів.
- Відсутність необхідності у додаткових підтримуючих пристроях.
- Можливість підключення до існуючих централізованих систем стисненого повітря.

- Просте і швидке встановлення, легке обслуговування.
- Робота в температурному діапазоні від -10°C до +50°C.
- Датчики перепаду тиску та наявності.
- Матеріали корпусу: оцинкована сталь.

Пиловий повітряний потік надходить у камеру через вхідну трубу, де він зустрічає фільтрувальні елементи. Очищене повітря виходить через витяжний вентилятор, а наша система регенерації забезпечує ефективне очищення фільтрувальних елементів. Зайвий пил викидається або в бункер для відходів, або повертається в процес.



Модель фільтра	Продуктивність, м³/год	Площа фільтра, м²	A	A1	B	B1	C	D	E	F	G	H	I	K	Кількість секцій*	Кількість ярусів
Cas-f-20	4000-6000	30	1200		1350	1350	3720	2275	2230	905	640	275	600	2065	1	1
Cas-f-30	6000-9000	45			2025		4395									2**
Cas-f-40	9000-12000	60			2700		5070									2
Cas-f-60	12000-18000	90	2400	1200	2025	1350	4395	2275	2230	905	640	275	600	2065	2	2**
Cas-f-80	18000-24000	120			2700		5070									2
Cas-f-120	24000-36000	180	3600		4050	1350	6420	2275	2230	905	640	275	600	2065	3	3
Cas-f-180	36000-54000	270														
Cas-f-240	54000-72000	360														

Розміри підключення

a	b	c	d	e	f	g	h	i	k	m	n	p	q	r	s	t	u	v	w	x	y	z	z1
140	210	175	245	210	280	87,5	122,5	350	1100	400	1150	430	1180	150	225	200	800	250	850	280	880	125	212,5