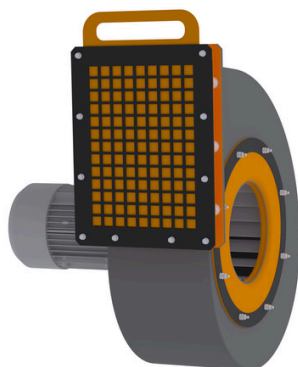
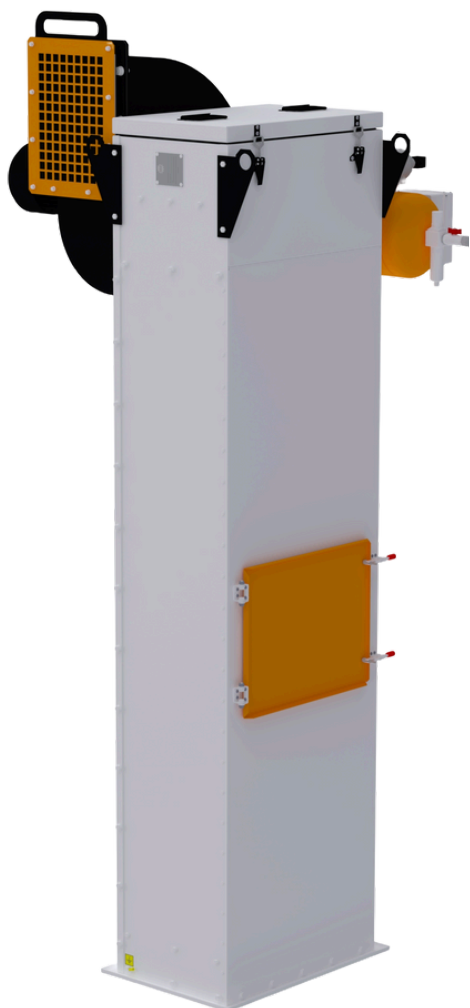


## Uni-f™

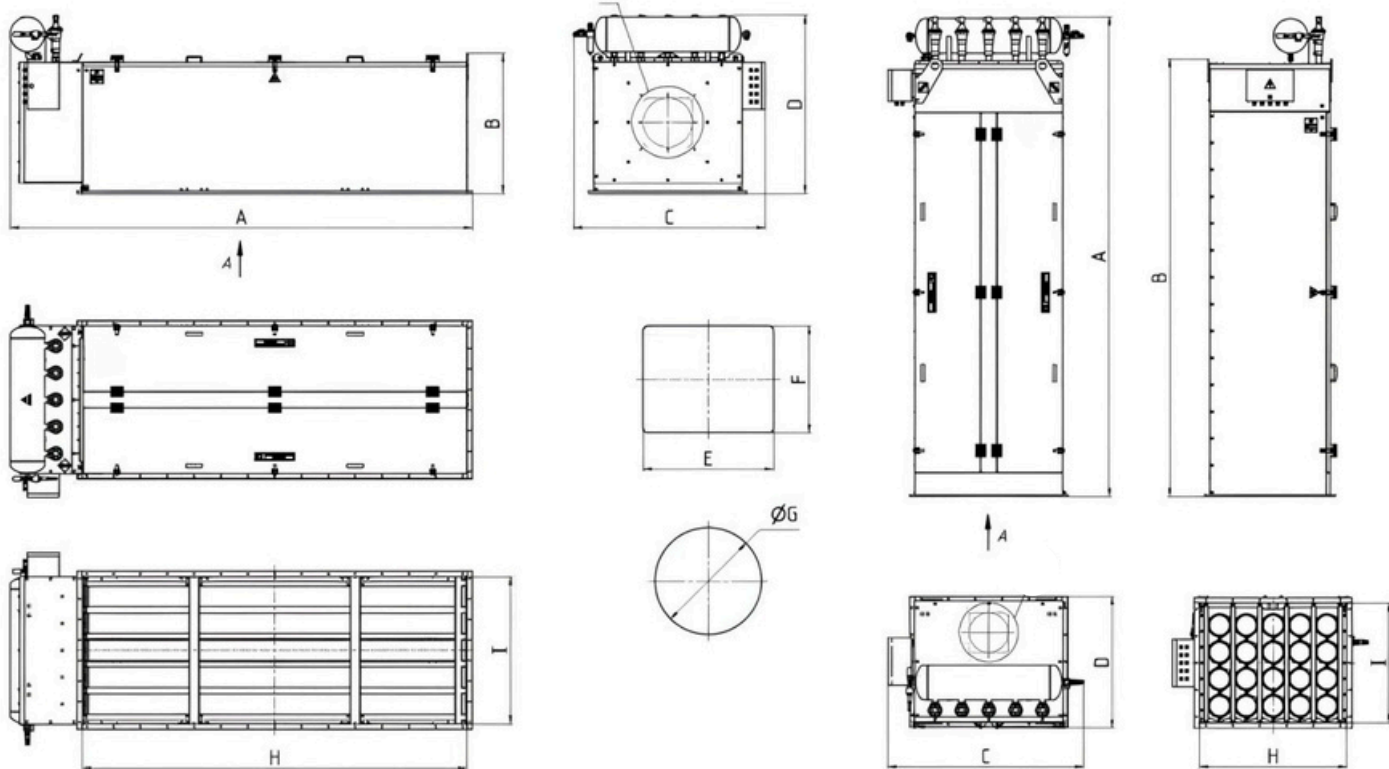


- Vyvážený regeneračný systém predlžuje životnosť rukávov 2-násobne v porovnaní s existujúcimi analógmi.
- Použitie filtračných materiálov od spoločností Remarkable a DONALDSON.
- Vysoko inteligentný riadiaci systém pre parametre inštalácie zabezpečuje úplnú autonómnú prevádzku a eliminuje potrebu ľudského zásahu.

- Použitie ventilátorov s minimálnymi charakteristikami hluku a vibrácií umožňuje použitie zariadení v uzavretých priestoroch bez potreby dodatočných systémov pohlcovania hluku.
- Použité ventilátory majú zvýšenú účinnosť v porovnaní s analógmi o viac ako 20 % vďaka špeciálnemu uhlu nábehu lopatiek obežného kola, čo umožňuje dosiahnuť špecifikované výkonové a tlakové parametre pri nižšej spotrebe elektrickej energie.

- Možnosť výroby inštalácie v nevýbušnom a iskrivo odolnom vyhotovení.
- Možnosť konštrukcie zariadenia na prevádzku pri vysokých teplotách v rozsahu 150 - 200 stupňov Celzia.
- Možnosť navrhnuť zariadenie na prácu s potravinárskymi výrobkami a s prachom agresívnych látok.

V zariadení sa prašný vzduch filtruje cez komoru. Prachové častice sa usadzujú na filtračných prvkoch, zatiaľ čo vyčistený vzduch sa vypúšťa cez výfukový ventilátor. Samočistiaci systém vracia nahromadený prach späť do výrobku.



Model filtra	Výkonnosť, m <sup>3</sup> /h	Oblasť filtra, m <sup>2</sup>	A	B	C	D	E	F	ØG	H	I	Hmotnosť bez rotora, kg
Uni-f-6	500-1000	3,5	1855		1030	730	-	-	200	580	415	160
Uni-f-6			1920	543	1030	585				1570	590	
Uni-f-9	1000-1700	6,7	2260		1100	945	-	-	230	585	585	215
Uni-f-9			2320	715	1020	755				1970	590	
Uni-f-12	1700-3250	11,3	2755		1270	945	-	-	255	755	585	280
Uni-f-12			2755	715	1270	755				2455	760	
Uni-f-20	3250-5000	18,9	3020	2765	1240	835	310	310	-	930	755	385
Uni-f-20			2930	885	1215	1130				2435	930	
Uni-f-28	5000-7000	26,4	2995	2895	1490	1150	400	400	-	1270	755	480
Uni-f-28			2930	885	1560	1130				2435	1270	
Uni-f-40	7000-10000	37,7	2895	2895	2000	1090	600	600	-	1780	755	645
Uni-f-40			2915	1490		1130				2435	1780	