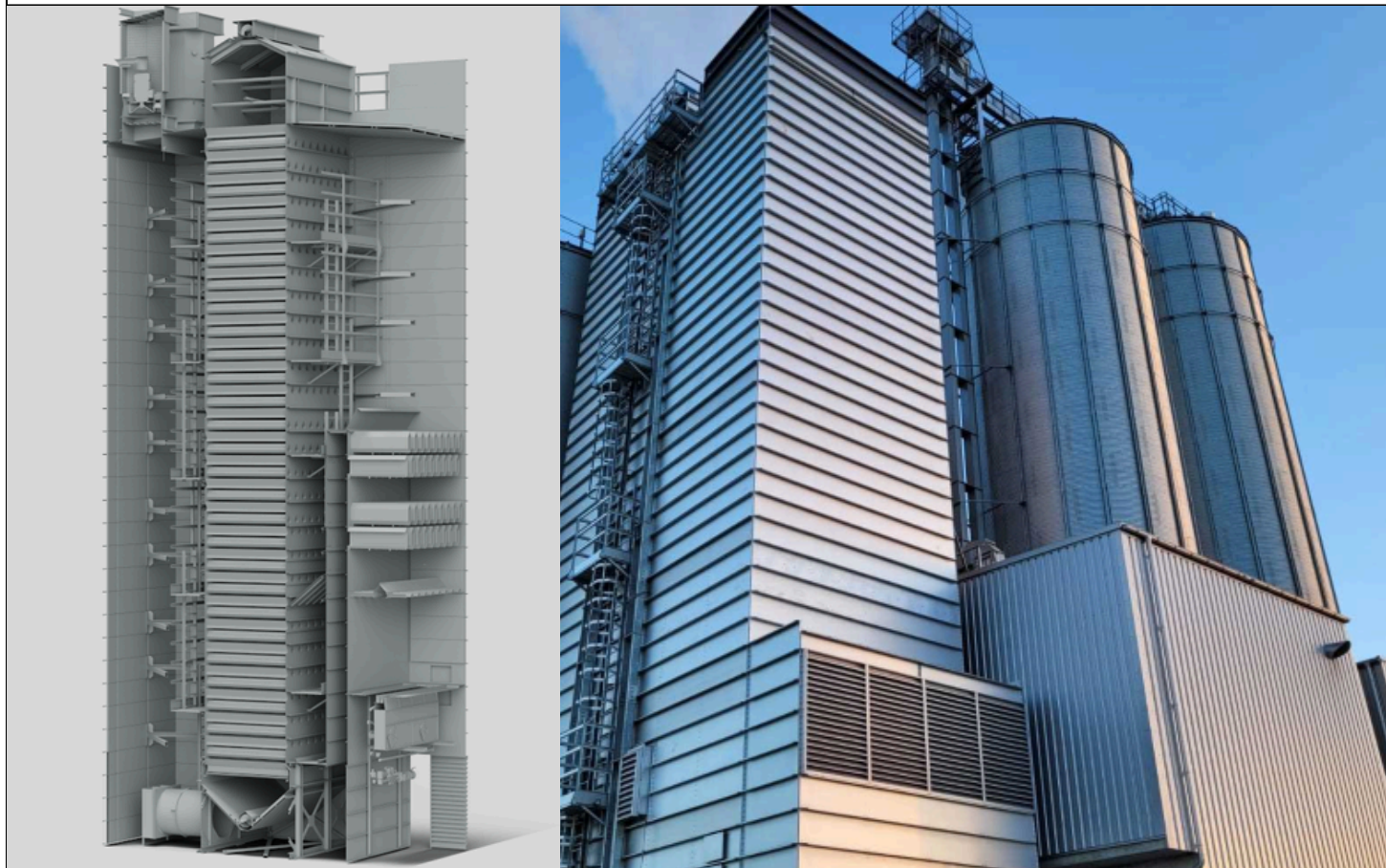


СУШАРКИ



Сушіння є фундаментальним процесом для збереження зерна, бобових та насіння. Технологія мобільних сушарок Strahl Agrimes забезпечує збереження органолептичних якостей зібраного насіння.



Наша лінійка стаціонарних сушарок була розроблена для того, щоб відповідати вимогам клієнтів, які обробляють різноманітні продукти. Їхня конструкція гарантує високу гнучкість та максимальну точність у контролі процесів, адаптуючись до специфічних характеристик широкого спектру продукції. Модульний дизайн дозволяє адаптувати вантажопідйомність до індивідуальних потреб кожного бізнесу, а ретельно продумана архітектура конструкції та якість матеріалів і процесів складання забезпечують нашим сушаркам стабільну продуктивність протягом тривалого часу, максимально використовуючи інвестиції наших клієнтів.

МОБІЛЬНІ СУШАРКИ

Мобільні сушарки Strahl – це маневрені та легкі в управлінні машини, розроблені з урахуванням досвіду і знань для забезпечення поєднання продуктивності та транспортування. Вони особливо універсальні та підходять для різноманітних виробничих циклів і умов, що робить їх ідеальними для ферм, підрядників і тих, хто шукає продукт, який потребує мінімальних дозволів або не потребує дозволів для використання та розміщення.



ВИГОДИ

- Рециркуляція насіння
- Миттєвий запуск
- Не потребує додаткових інвестицій для роботи
- Працює в будь-яких погодних умовах
- Зменшення відходів
- Працює з різними злаками
- Працює відразу після збору врожаю
- Обмеження впливу атмосферних агентів

ОПЕРАЦІЙНА СИСТЕМА

- Вивантажувальний жолоб
- Центральний шнек
- Камера змішування
- Повітропровід
- Центрифугальний вентилятор
- Теплова установка
- Редуктор черв'ячного типу
- Ролик з кульковим підшипником для поворотного кільця
- Агрегат для перемішування
- Вивантаження зерноочисника
- Зернотестер
- Завантажувальний шнек
- Привод ременя
- Пара конічних шестерень
- Регульовані домкрати
- Вали відбору потужності (РТО)
- Електричний пульт керування
- Головний приводний вал
- Пальник

МОБІЛЬНІ СУШАРКИ

Мобільні сушарки особливо маневрені, адаптуючись до будь-яких ситуацій і всіх типів злаків.



МОБІЛЬНІ СУШАРКИ

BIODRY

Найчистіше повітря

Забруднення не відбувається між продуктом, що обробляється, та повітрям для горіння.

Ефективність

Попри компактний дизайн і завдяки інноваційному конструктивному рішенням, серія BIODRY оснащена великим теплообмінником.

Однорідність

Зерно, бобові або насіння підтримуються в постійному русі для забезпечення рівномірного висихання, що є гарантією кращого збереження.

Оптимізація часу

Конструкція сушарки максимально використовує поверхню для ефективного теплообміну між гарячим повітрям і зерном, що забезпечує неперевершені часи сушіння.

TURBODRY

Оптимізація теплової енергії

Продуктивність сушіння максимально зростає, оскільки вся генерована теплоенергія спрямовується на обробку продукту.

Стабільність температури

Покриття з жаростійкого матеріалу стабілізує температуру сушильного повітря, забезпечуючи ефективне горіння та значну економію енергії.

Однорідність

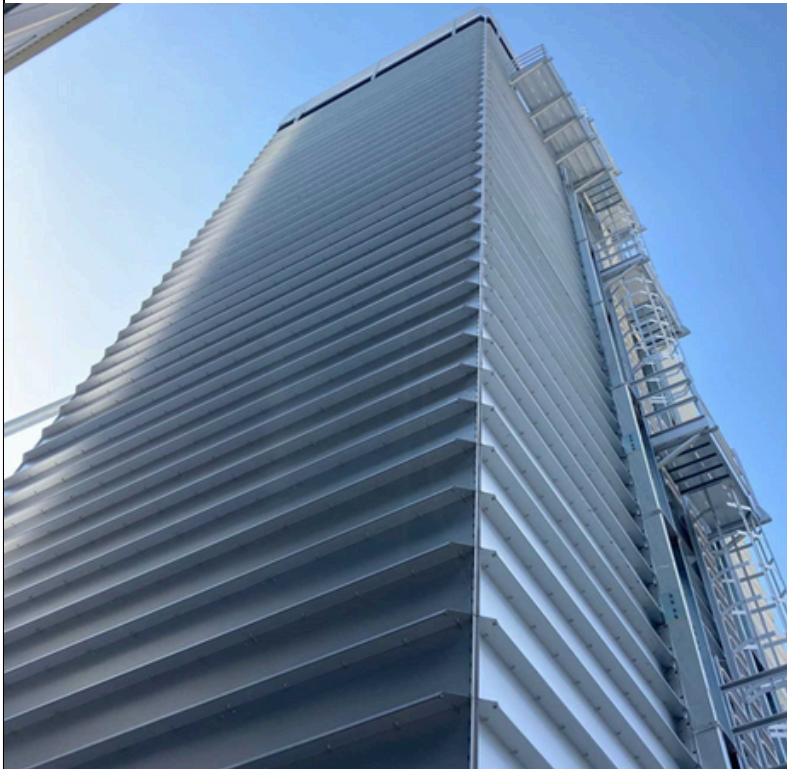
Зерно, бобові чи насіння підтримуються в постійному русі для забезпечення рівномірного висихання, що є гарантією кращого збереження.

Оптимізація часу

Конструкція сушарки максимізує площу для ефективного теплообміну між гарячим повітрям і зерном, забезпечуючи неперевершені часи сушіння.

СТАЦІОНАРНІ СУШАРКИ

Наша лінійка стаціонарних сушарок була розроблена для того, щоб відповідати вимогам клієнтів, які обробляють різноманітні продукти. Їхня конструкція гарантує високу гнучкість і максимальну точність у контролі процесів, адаптуючи до специфічних характеристик широкого спектру продукції. Модульний дизайн дозволяє адаптувати вантажопідйомність до індивідуальних потреб кожного бізнесу, а ретельно продумана архітектура конструкції та якість матеріалів і процесів складання забезпечують нашим сушаркам стабільну продуктивність протягом тривалого часу, максимально використовуючи інвестиції наших клієнтів.



ВИГОДИ

- 1 Великі обсяги
- 2 Безперервне виробництво
- 3 Технології та автоматизація
- 4 Інтеграція зі складським комплексом
- 5 Висока ефективність
- 6 Високоякісна конструкція
- 7 Надійність, довговічність з часом
- 8 Однорідність процесу сушіння
- 9 Безпечне та легке обслуговування
- 10 Дистанційне керування
- 11 Дистанційне обслуговування
- 12 Низький рівень шуму/викидів пилу
- 13 Сервісне обслуговування після продажу
- 14 Сертифікації

СТАЦІОНАРНІ СУШАРКИ

Ідеальне рішення для обробки зернових, бобових та харчових продуктів контрольованим і рівномірним способом, з використанням як безперервних, так і порційних рішень.



СИСТЕМИ ПІДТРИМКИ

FR СЕРІЯ

— **Енергозбереження**

— **Міцна конструкція**

— **Максимальна безпека**

— **Низький рівень шуму**

FB СЕРІЯ

— **Швидкі операції**

— **Міцна конструкція**

— **Максимальна безпека**

— **Низький рівень шуму**

AR СЕРІЯ

— **Відстежуваність**

— **Делікатне сушіння**

— **Схожість насіння**

ХАРАКТЕРИСТИКИ

**FR СЕРІЯ**

Сушарки FR розроблені та виготовлені для обробки середніх і великих обсягів, поєднуючи ефективність і сталий розвиток. Оснащені інтегрованим рішенням для відновлення тепла, яке знижує енергетичні потреби, вони надзвичайно міцні та забезпечують комфортні умови праці. Легкодоступні системи перевірки дозволяють просте та безпечне обслуговування. Сучасна панель керування забезпечує широкий вибір налаштувань для рецептур сушіння та інтегроване рішення для відновлення тепла, яке знижує енергетичні потреби.

**FB СЕРІЯ**

Серія FB є концентрацією технологій і ефективності, розробленою для обробки невеликих обсягів продукції безперервного потоку. Вона забезпечує надзвичайну ефективність у механічних операціях і в управлінні програмами сушіння.

Доступна в двох версіях: з лінійними пальниками та з традиційними пальниками, серія FB забезпечує ідеальне сушіння завдяки можливості налаштування потоку повітря та ширини зони охолодження.

**AR СЕРІЯ**

Розроблені для обробки невеликих обсягів або для високої ротації продуктів, ці сушарки з рециркуляцією забезпечують особливо ніжне сушіння і підходять для сушіння делікатних продуктів, таких як рис. У сушарках AR, після того як машина повністю заповнена, продукт рециркулює всередині сушарки за допомогою ланцюгового елеватора. Це означає, що продукт чергується між зоною сушіння та верхнім охолоджувальним бункером.