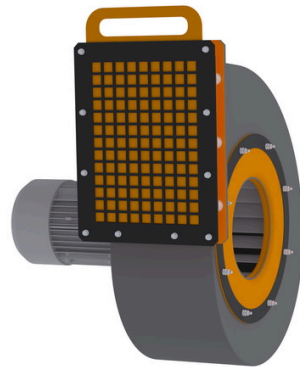
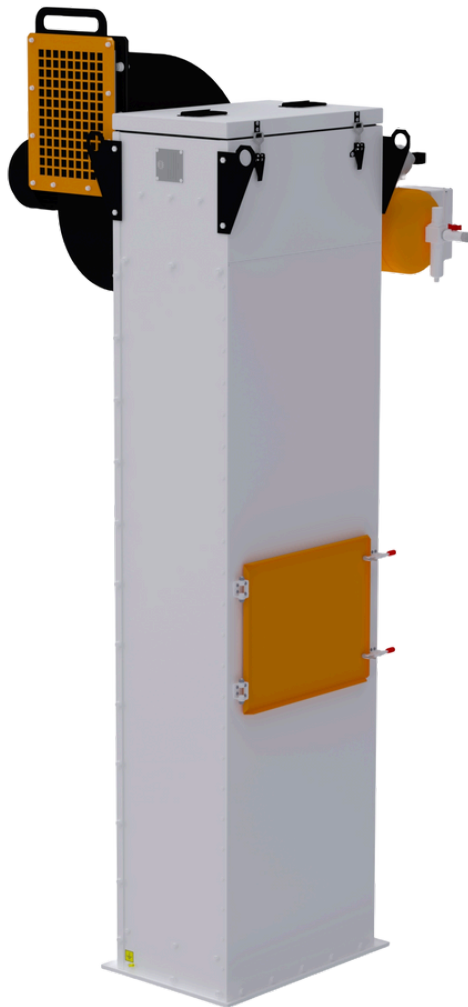
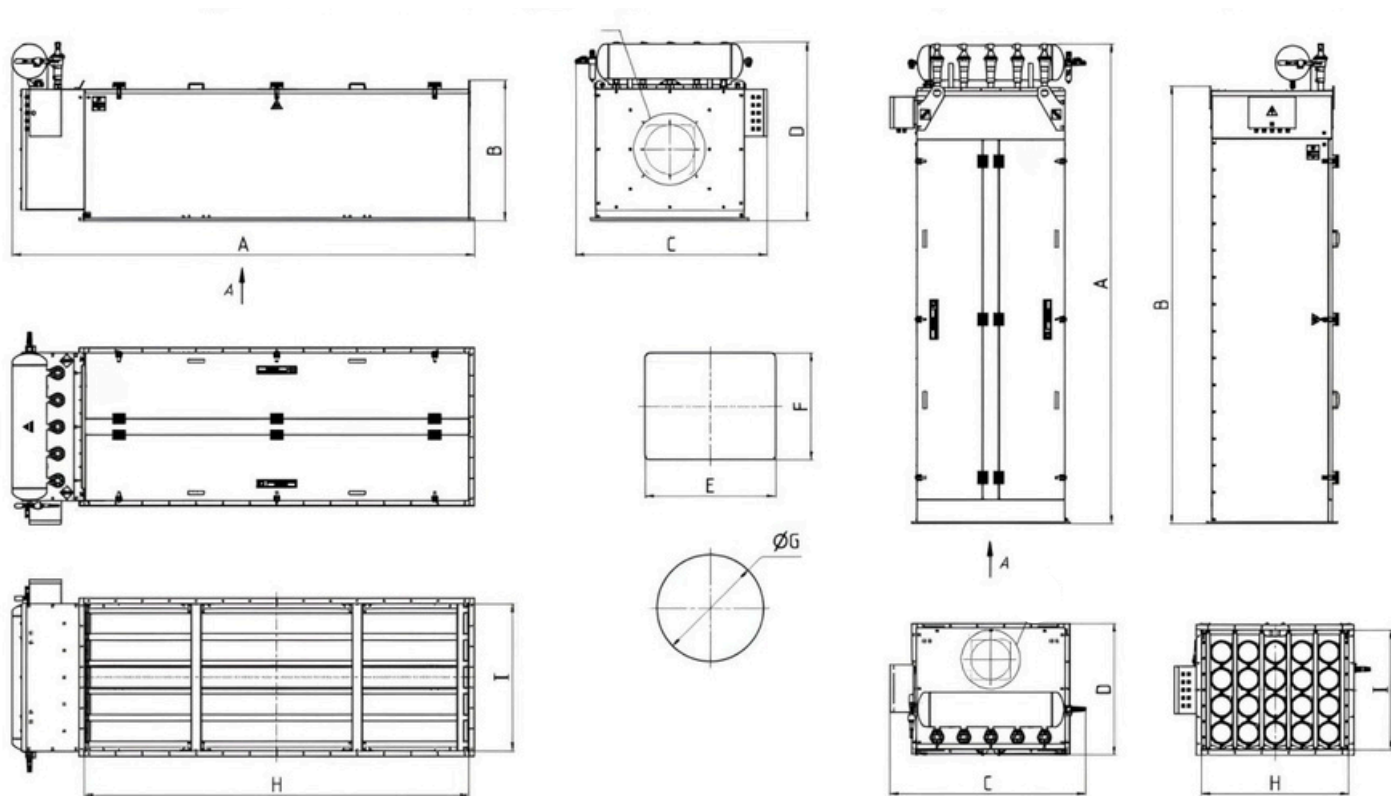


## Uni-f™



- Збалансована система регенерації подовжує термін служби рукавів в 2 рази порівняно з існуючими аналогами.
- Використання фільтрувальних матеріалів від компаній Remarkable і DONALDSON.
- Високорозумна система управління параметрами установки забезпечує повністю автономну роботу і усуває необхідність втручання людини.
- Використання вентиляторів з мінімальними рівнями шуму та вібрації дозволяє встановлювати їх в закритих приміщеннях без необхідності додаткових систем поглинання шуму.
- Використані вентилятори мають підвищену ефективність порівняно з аналогами більше ніж на 20% завдяки спеціальному куту атаки лопатей колеса, що дозволяє досягти заданих параметрів продуктивності та тиску з меншим споживанням електроенергії.
- Можливість виготовлення установки в вибухозахищених та іскробезпечних конструкціях.
- Можливість проектування установки для роботи при високих температурах у діапазоні 150-200 градусів Цельсія.
- Можливість проектування установки для роботи з харчовими продуктами та з пилом агресивних речовин.

У обладнанні пиловий повітряний потік фільтрується через камеру. Частинки пилу осідають на фільтрувальних елементах, а очищене повітря викидається через витяжний вентилятор. Система самоочищення повертає накопичений пил до продукту.



Модель фільтра	Продуктивність, м³/год	Площа фільтра, м²	A	B	C	D	E	F	ØG	H	I	Вага без ротора, кг
Uni-f-6	500-1000	3,5	1855		1030	730	-	-	200	580	415	160
Uni-f-6			1920	543	1030	585				1570	590	
Uni-f-9	1000-1700	6,7	2260		1100	945	-	-	230	585	585	215
Uni-f-9			2320	715	1020	755				1970	590	
Uni-f-12	1700-3250	11,3	2755		1270	945	-	-	255	755	585	280
Uni-f-12			2755	715	1270	755				2455	760	
Uni-f-20	3250-5000	18,9	3020	2765	1240	835	310	310	-	930	755	385
Uni-f-20			2930	885	1215	1130				2435	930	
Uni-f-28	5000-7000	26,4	2995	2895	1490	1150	400	400	-	1270	755	480
Uni-f-28			2930	885	1560	1130				2435	1270	
Uni-f-40	7000-10000	37,7	2895	2895	2000	1090	600	600	-	1780	755	645
Uni-f-40			2915	1490		1130				2435	1780	