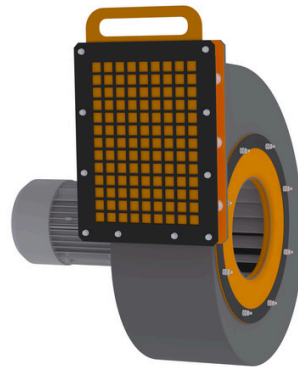
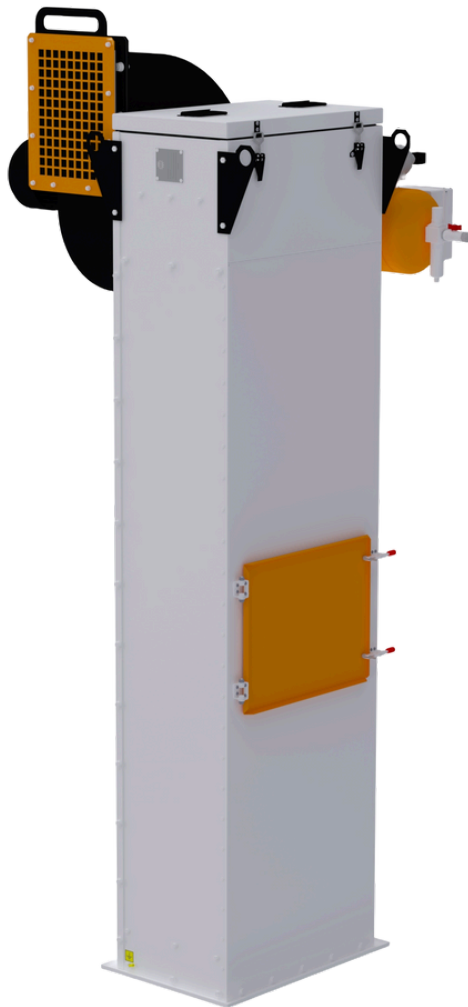


Uni-f™

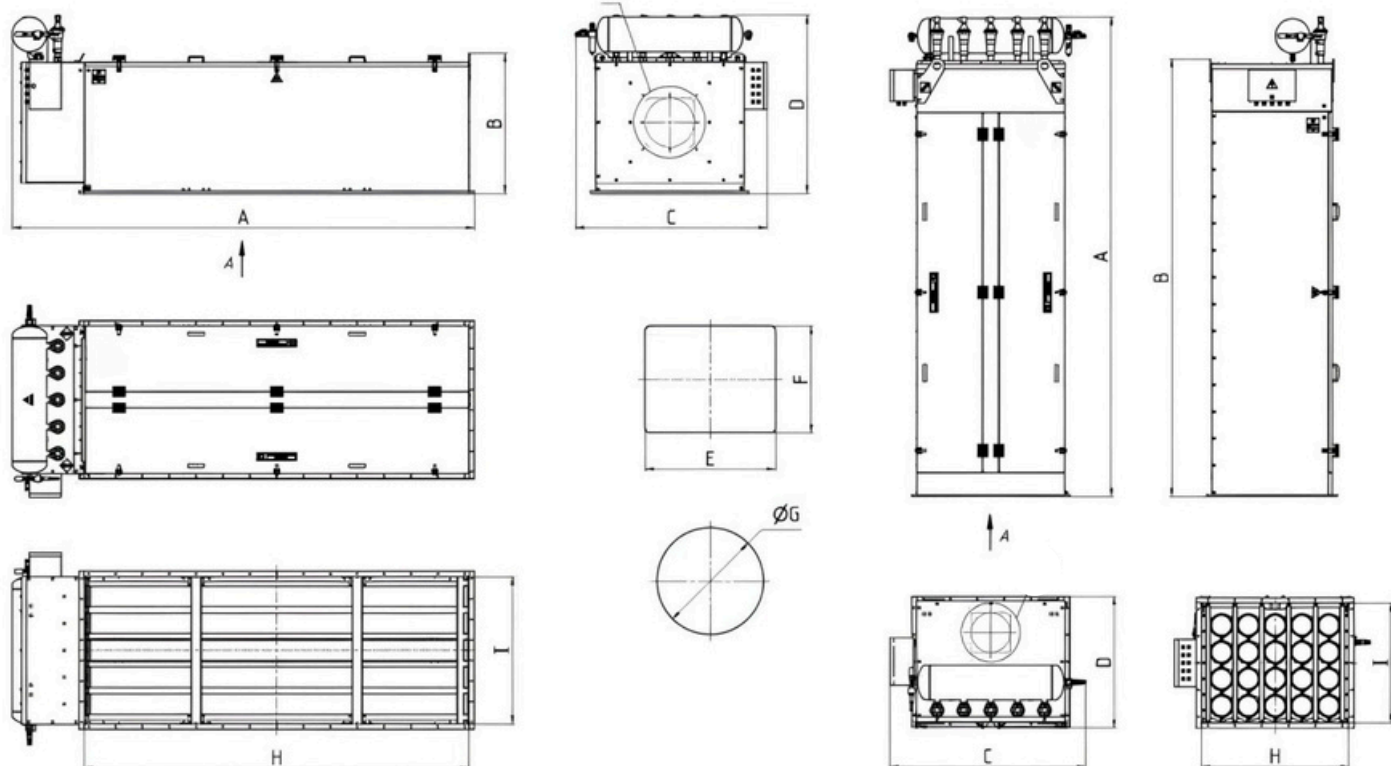


- A kiegyensúlyozott regeneráló rendszer kétszeresére növeli a kapszulák élettartamát a meglévő analóghoz képest.
- A Remarkable és DONALDSON cégek szűrőanyagainak alkalmazása.
- A telepítési paraméterekhez használt rendkívül intelligens vezérlőrendszer biztosítja a teljes autonómiát a működésben, és kizárja az emberi beavatkozást.

- A minimális zaj- és rezgésjellegzetességű ventilátorok használata lehetővé teszi az installációk alkalmazását zárt helyiségekben anélkül, hogy további zajelnyelő rendszerekre lenne szükség.
- A használt ventilátorok több mint 20%-kal hatékonyabbak az analógokhoz képest a munkakerekek lapátjainak különleges támadási szöge miatt, ami lehetővé teszi a kívánt teljesítmény- és nyomáspáraméterek elérését alacsonyabb energiafogyasztás mellett.

- Lehetőség robbanásbiztos és szikra-ellenálló kialakítású berendezés gyártására.
- Lehetőség a berendezés tervezésére, hogy magas hőmérsékleten, 150-200 Celsius fokos tartományban működjön.
- Lehetőség a berendezés tervezésére, hogy élelmiszeripari termékekkel és agresszív anyagok poraival is működjön.

A berendezésben a poros levegő egy kamrán keresztül kerül szűrésre. A por részecskék a szűrőelemekre rakódnak, míg a tisztított levegő az elszívó ventilátoron keresztül távozik. Az önálló tisztító rendszer visszajuttatja az összegyűlt port a termékhez.



A szűrő modellje	Teljesítmény, m3/h	Szűrőfelület, m2	A	B	C	D	E	F	ØG	H	I	Tömeg rotor nélkül, kg
Uni-f-6	500-1000	3,5	1855		1030	730	-	-	200	580	415	160
Uni-f-6			1920	543	1030	585				1570	590	
Uni-f-9	1000-1700	6,7	2260		1100	945	-	-	230	585	585	215
Uni-f-9			2320	715	1020	755				1970	590	
Uni-f-12	1700-3250	11,3	2755		1270	945	-	-	255	755	585	280
Uni-f-12			2755	715	1270	755				2455	760	
Uni-f-20	3250-5000	18,9	3020	2765	1240	835	310	310	-	930	755	385
Uni-f-20			2930	885	1215	1130				2435	930	
Uni-f-28	5000-7000	26,4	2995	2895	1490	1150	400	400	-	1270	755	480
Uni-f-28			2930	885	1560	1130				2435	1270	
Uni-f-40	7000-10000	37,7	2895	2895	2000	1090	600	600	-	1780	755	645
Uni-f-40			2915	1490		1130				2435	1780	